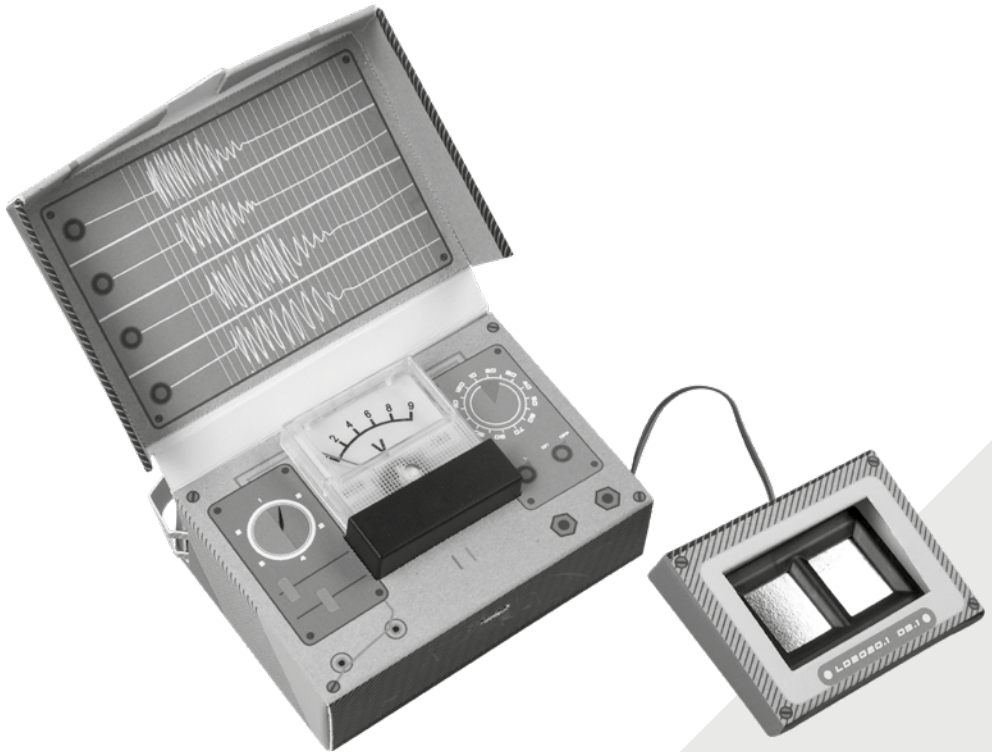




MAKE YOUR OWN

LIE DETECTOR



**INSTRUCTIONS
FOR USE**

MAKING YOUR OWN LIE DETECTOR

GB

This product includes everything you need to make your own Lie Detector!

Follow the instructions and you'll have made your own Lie Detector in no time! Closely follow the step by step guide and use the reference key to ensure it is completed successfully.

Top Tip!

Before you start it helps to fold along the crease lines to further define the shape – this makes it much easier further down the line! If one layer of double sided tape comes unstuck, apply another strip to the other side of the card so you are sticking tape to tape. This will ensure it is held together.

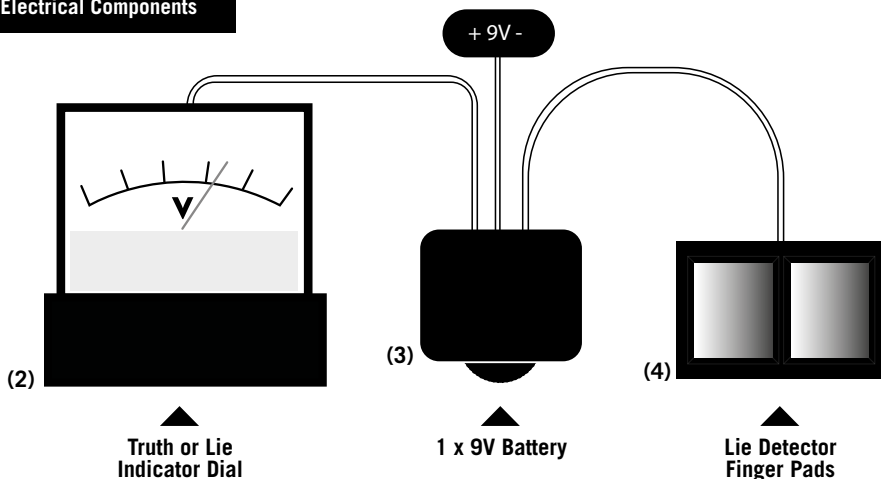
Attaching Components



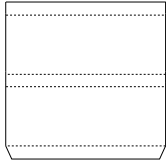
▲
Double Sided Tape
(1)

You will need:
1 x 9V Battery
(not included)

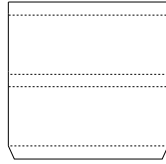
Electrical Components



Cardboard Housing



(5)



(6)



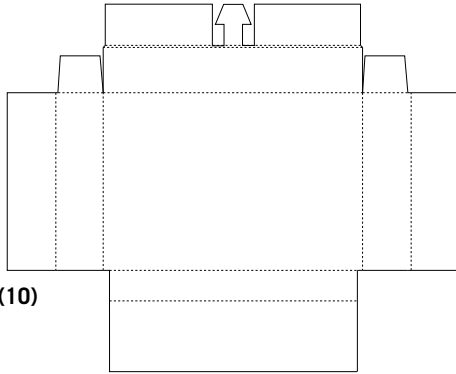
(7)



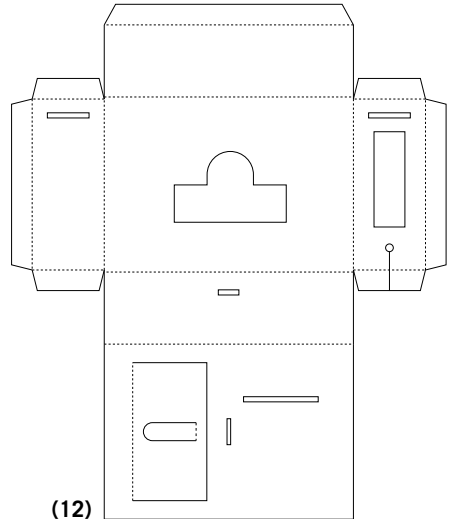
(8)



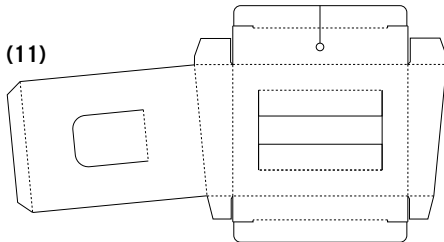
(9)



(10)



(12)



(11)

Lie Detector

WARNING! Not suitable for children under 8 years.

BATTERY INSTRUCTIONS

Requires 1 X 9V battery (not included)

HOW TO INSERT BATTERIES.

Insert a fresh battery by pushing the connector onto the battery following the polarity marked on the product. To change or remove the battery, pull the connector off the top of the battery. Different types of batteries (i.e. Alkaline and Zinc) or new and used batteries not to be mixed. Only batteries of the same equivalent type as recommended are to be used. Batteries are to be inserted with the correct polarity. Exhausted batteries are to be removed from the product. If using rechargeable batteries, charge under adult supervision and remove before charging. Non rechargeable batteries are not to be recharged. Rechargeable batteries are to be removed from the toy before being charged. The supply terminals are not to be short-circuited. Do not throw batteries into a fire. Batteries should never be left in the product when not in use for a long period of time. For indoor use only. WEEE product should be disposed of by handing it over at a designated collection point. For more information about where you can drop off your waste product for recycling please contact your local authority. Retain packaging for future reference.

CRÉEZ VOTRE PROPRE JEU DÉTECTEUR DE MENSONGE

FR

Ce produit comprend tout ce dont vous avez besoin pour créer votre propre détecteur de mensonge! Suivez les instructions et vous aurez créé votre propre détecteur de mensonge en un rien de temps ! Suivez de près le guide d'utilisation, étape par étape, et utilisez les références clés pour vous assurer de son bon déroulement.

Super conseil !

Avant de commencer, il est utile de plier le long des lignes de pliure pour mieux définir la forme. Cela facilite grandement le montage !

Si une couche de ruban adhésif double face est décollée. Appliquez une autre bande sur l'autre côté de la carte pour coller les bandes adhésives l'une contre l'autre. Cela garantira qu'elle est correctement maintenue.

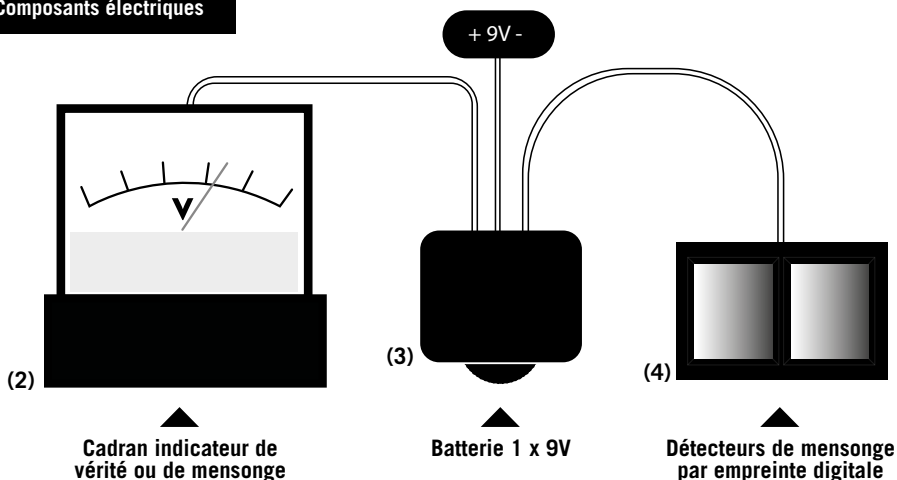
Composants de fixation



Ruban adhésif
double face
(1)

Vous aurez besoin
de : Batterie 1 x
9V (non incluses)

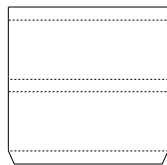
Composants électriques



Boîtier en carton



(5)



(6)



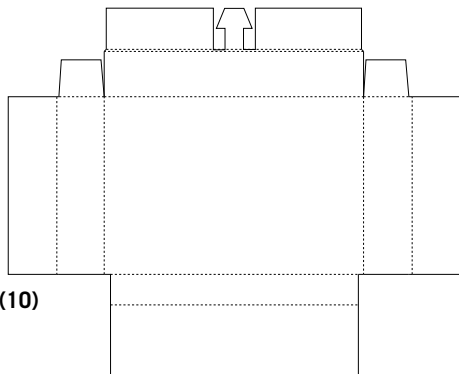
(7)



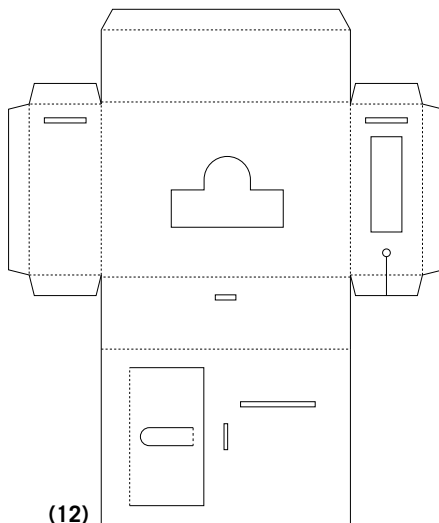
(8)



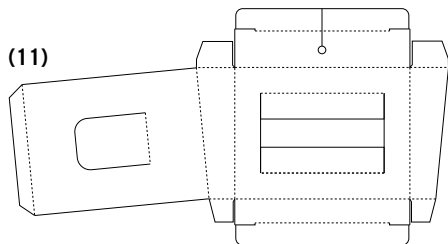
(9)



(10)



(12)



(11)

Détecteur de mensonge

AVERTISSEMENT ! Ne convient pas aux enfants de moins de 8 ans.

MODE D'EMPLOI DES PILES

Nécessite 1 pile de 9 V (non fournie)

COMMENT INSÉRER LES PILES.

Insérez une pile neuve en poussant le connecteur sur la pile selon la polarité indiquée sur le produit. Pour changer ou retirer la pile, retirez le connecteur de la partie supérieure de la pile. Ne pas mélanger différents types de piles (alcalines et zinc) ou des piles neuves et usagées. Seules des piles de même type ou de type équivalent doivent être utilisées. Les piles doivent être insérées en respectant la polarité. Les piles déchargées doivent être retirées du produit. Si vous utilisez des piles rechargeables, chargez-les sous la surveillance d'un adulte et retirez-les avant de les recharger. Les piles non rechargeables ne doivent pas être rechargées. Les piles rechargeables doivent être retirées de l'appareil avant d'être rechargées. Les bornes d'alimentation ne doivent pas être court-circuitées. Ne jetez pas les piles dans le feu. Les piles ne doivent jamais rester dans le produit si elles ne sont pas utilisées pendant une longue période. Pour usage intérieur uniquement. Les DEEE doivent être éliminés en les remettant à un point de collecte désigné. Pour plus d'informations sur l'endroit où vous pouvez déposer vos déchets pour le recyclage, veuillez contacter votre autorité locale. Veuillez conserver l'emballage pour référence ultérieure.

CÓMO FABRICAR TU PROPIO DETECTOR DE MENTIRAS

ES

¡Este producto incluye todo lo que necesitas para hacer tu propio detector de mentiras!

¡Sigue las instrucciones y habrás hecho tu propio detector de mentiras en poco tiempo! Seguir de cerca la guía paso a paso y usar la clave de referencia para asegurarse de que se complete con éxito.

Consejo:

Antes de comenzar, es útil hacer dobles a lo largo de las líneas de pliegue para definir aún más la forma y hacer que sea mucho más fácil más adelante. Si una capa de cinta de doble cara se despega. Aplica otra tira al otro lado de la tarjeta para pegar más cinta a la cinta. Esto hará que se mantenga unido.

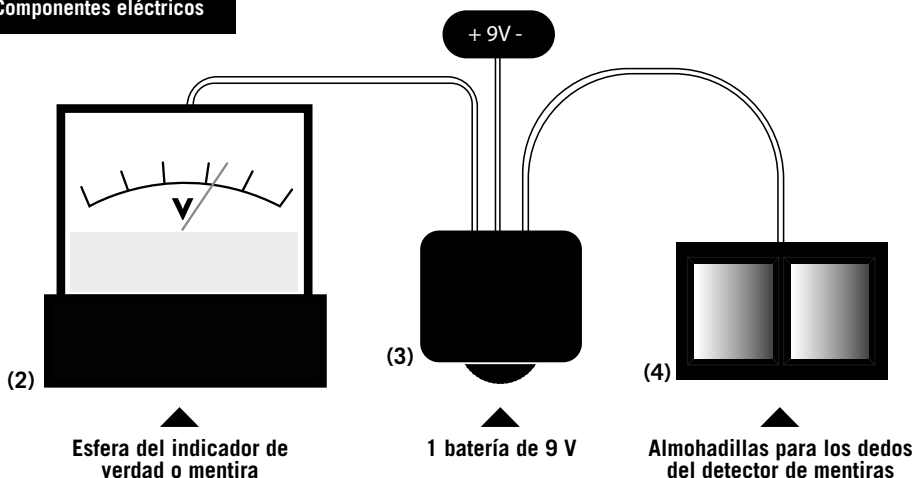
Componentes de fijación



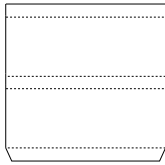
Cinta adhesiva de doble cara (1)

Necesitarás:
1 batería de 9 V
(no incluidas)

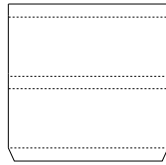
Componentes eléctricos



Carcasa de cartón



(5)



(6)



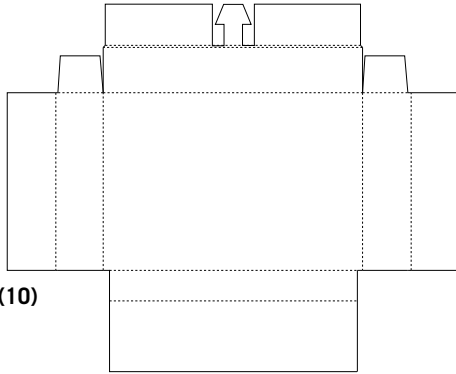
(7)



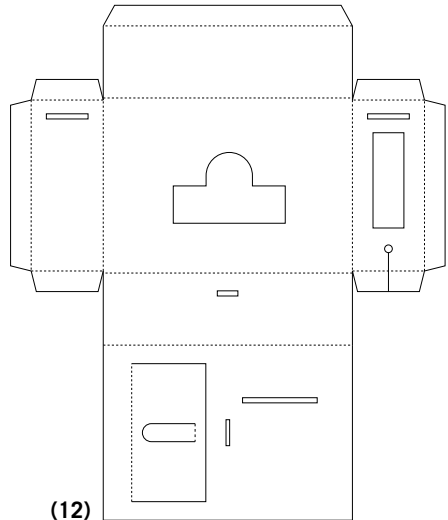
(8)



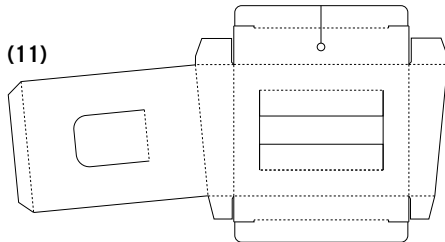
(9)



(10)



(12)



(11)

Detector de mentiras

¡ADVERTENCIA! No es apto para niños menores de 8 años.

INSTRUCCIONES DE PILA

Requiere 1 pila de 9 V (no incluida)

CÓMO INSERTAR LAS PILAS.

Inserte una pila nueva presionando el conector sobre la pila siguiendo la polaridad marcada en el producto. Para cambiar o quitar la pila, saque el conector de la parte superior de la pila. No se deben mezclar diferentes tipos de pilas (por ejemplo, alcalinas y de zinc), o pilas nuevas y usadas. Se recomienda utilizar únicamente pilas del mismo tipo o equivalentes. Las pilas deben colocarse con la polaridad correcta. Las pilas agotadas deben retirarse del producto. Si usa pilas recargables, cárguelas bajo la supervisión de un adulto y retírelas antes de cargarlas. Las pilas no recargables no se deben recargar. Las pilas recargables deben retirarse antes de recargarse. No se deben cortocircuitar los terminales de alimentación. No arroje las pilas al fuego. Las pilas nunca deben dejarse en el producto cuando no estén en uso durante un largo período de tiempo. Solo para uso en interiores. Los productos RAEE deben eliminarse entregándolo en un punto de recolección designado. Para obtener más información sobre dónde puede dejar los residuos para su reciclaje, póngase en contacto con las autoridades locales. Conserve el embalaje para consultas futuras.

STELLEN SIE IHRE EIGENE LÜGENDETEKTOR

DE

In diesem Produkt ist alles enthalten, was Sie benötigen, um Ihr eigenes Lügendetektor herzustellen! Befolgen Sie die Anweisungen und Sie werden Ihr eigenes Lügendetektor in Windeseile hergestellt haben! Folgen Sie der Schritt-für-Schritt-Anleitung und verwenden Sie den Referenzschlüssel, um sicherzustellen, dass alles einwandfrei montiert wird.

Top Tip!

Es kann hilfreich sein, entlang der Falzlinien zu falten, um die Form weiter abzugrenzen, bevor Sie loslegen – das kann die folgenden Schritte einfacher gestalten!adelante.

Wenn sich eine Lage doppelseitiges Klebeband löst, solltest du einen weiteren Streifen auf der anderen Seite der Karte anbringen, sodass du Klebeband an Klebeband befestigst. Dadurch wird sichergestellt, dass das Band zusammengehalten wird.

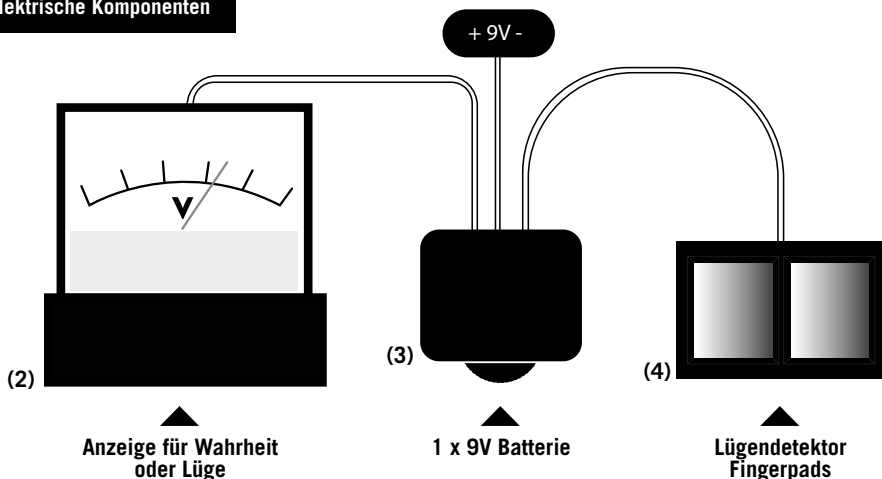
Befestigungskomponenten



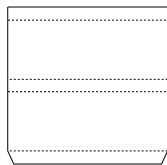
Doppelseitiges
Klebeband
(1)

Sie benötigen:
1 x 9V Batterie
(nicht enthalten)

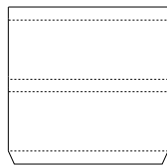
Elektrische Komponenten



Kartongehäuse



(5)



(6)



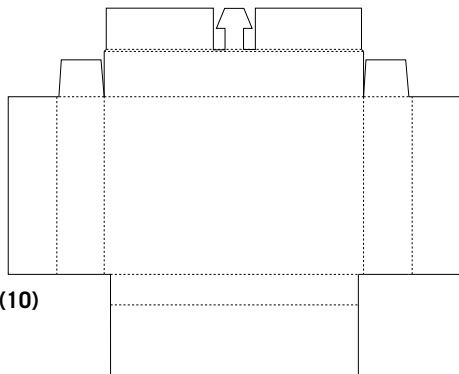
(7)



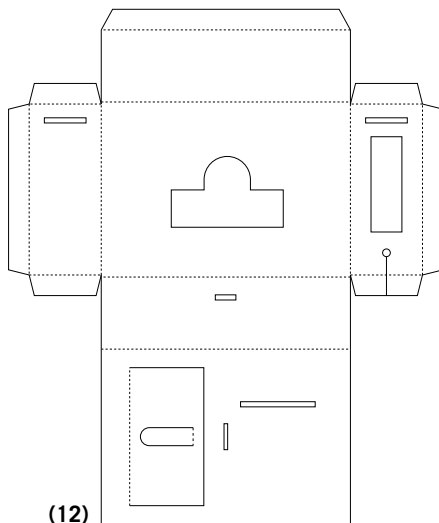
(8)



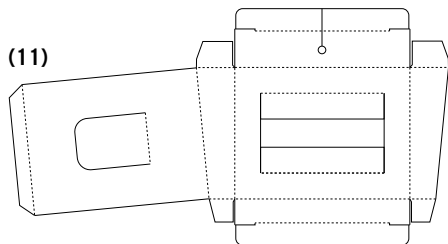
(9)



(10)



(12)



(11)

Lügendetektor

WARNUNG! Nicht für Kinder unter 8 Jahren geeignet.

BATTERIEANLEITUNG

Benötigt 1 X 9 V Batterie (nicht im Lieferumfang enthalten)

EINSETZEN DER BATTERIEN.

Setzen Sie eine neue Batterie ein, indem Sie den Stecker auf die Batterie aufstecken und dabei die auf dem Produkt angegebene Polarität beachten. Ziehen Sie zum Wechseln oder Entfernen der Batterie den Stecker von der Oberseite der Batterie ab. Niemals verschiedene Arten von Batterien (z. B. Alkaline und Zink) zusammen verwenden oder neue mit alten vermischen. Nur die empfohlenen und ähnliche Batterie-Typen dürfen verwendet werden. Achten Sie beim Einsetzen der Batterien stets auf die richtige Polarität. Leere Batterien sollten aus dem Produkt entfernt werden. Wenn Sie wiederaufladbare Batterien verwenden, laden Sie sie unter Aufsicht eines Erwachsenen auf und entfernen Sie sie vor dem Aufladen. Nicht aufladbare Batterien dürfen nicht wiederaufgeladen werden. Wiederaufladbare Batterien müssen vor dem Aufladen aus dem Spielzeug genommen werden. Die Versorgungsklemmen dürfen nicht kurzgeschlossen werden. Werfen Sie Batterien niemals in ein Feuer. Batterien sollten niemals im Produkt verbleiben, wenn sie längere Zeit nicht verwendet werden. Nur für den Innenbereich geeignet. Elektro- und Elektronik-Altgeräte sollten durch Abgabe an einer dafür vorgesehenen Sammelstelle entsorgt werden. Weitere Informationen darüber, wo Sie Ihr Abfallprodukt zum Recycling abgeben können, erhalten Sie von Ihrer örtlichen Behörde. Bewahren Sie die Verpackung zum späteren Nachlesen auf.

CREAZIONE DI UN POLIGRAFO

IT

Questo prodotto include tutto il necessario per creare il tuo poligrafo!

Segui le istruzioni e avrai creato il tuo poligrafo in pochissimo tempo! Segui attentamente la guida passo passo e utilizza la chiave di riferimento per verificare che sia completata correttamente.

Suggerimento!

Prima di iniziare è utile piegare lungo le linee per definire ulteriormente la forma: questo facilita il tutto nel tempo.

Se uno strato di nastro biadesivo si stacca. Applicare un'altra striscia sull'altro lato della scheda in modo da incollare nastro su nastro. Questo assicurerà che resti insieme.

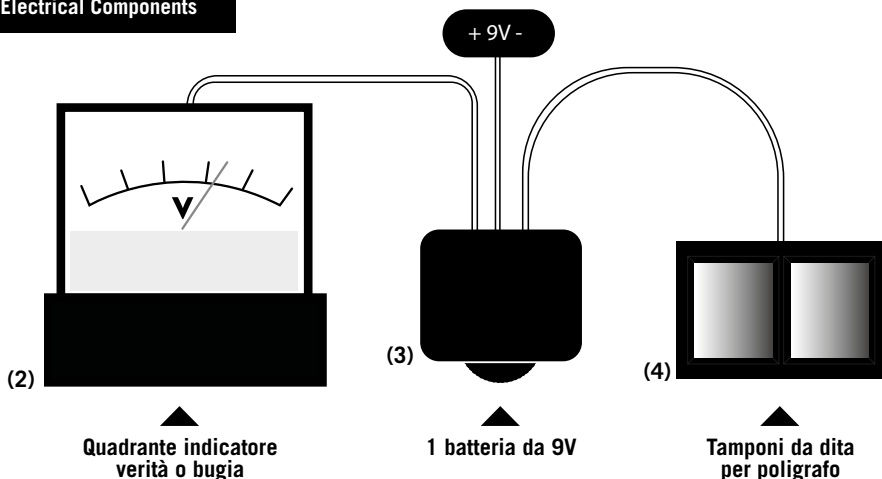
Collegamento di componenti



▲
Nastro
biadesivo
(1)

Sono necessari:
1 batteria da 9V
(non incluse)

Electrical Components



Alloggiamento in cartone



(5)



(6)



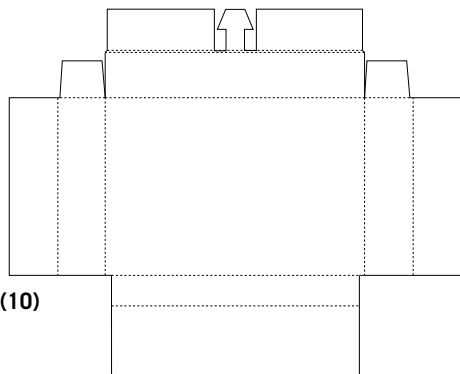
(7)



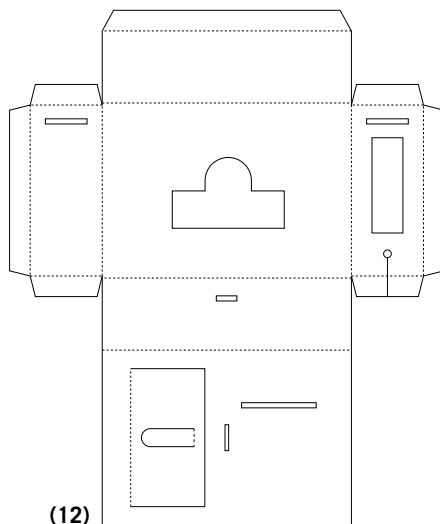
(8)



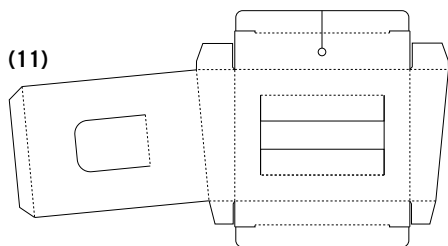
(9)



(10)



(12)



(11)

Macchina della verità

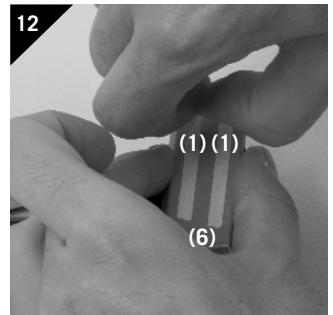
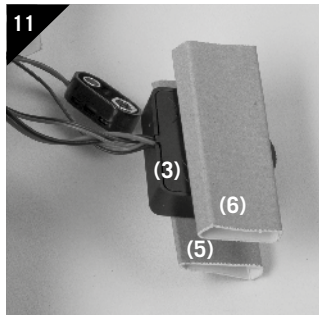
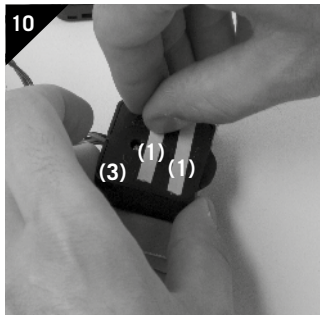
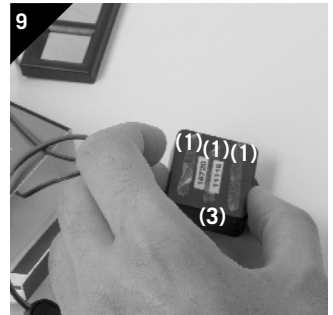
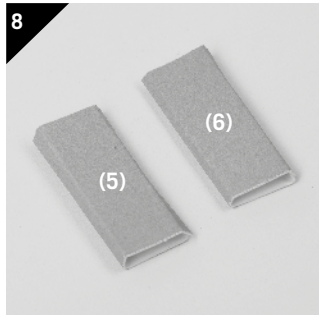
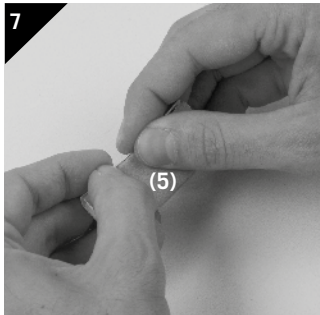
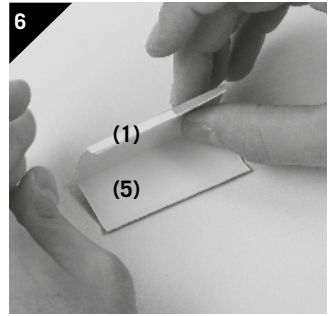
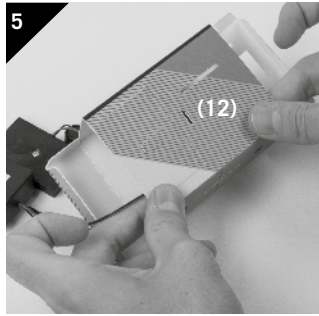
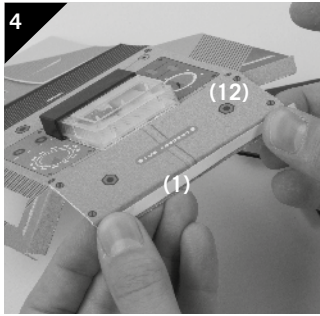
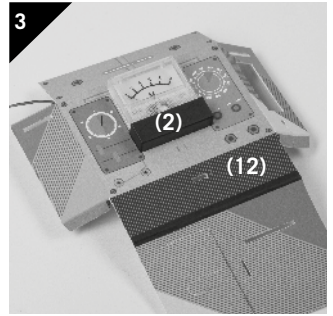
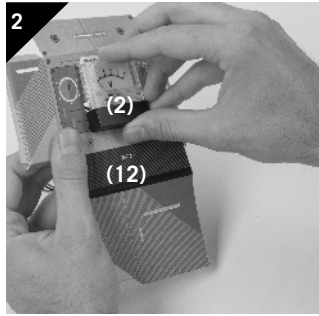
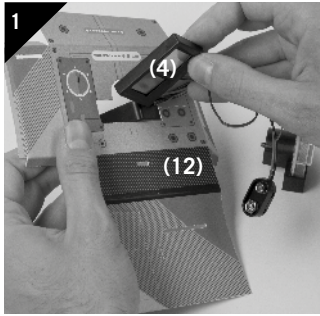
ATTENZIONE! Non adatto ai bambini di età inferiore agli 8 anni.

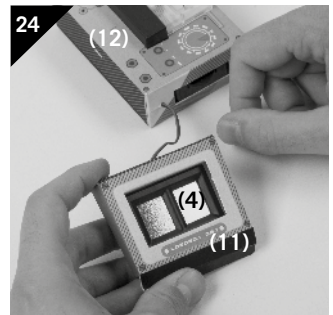
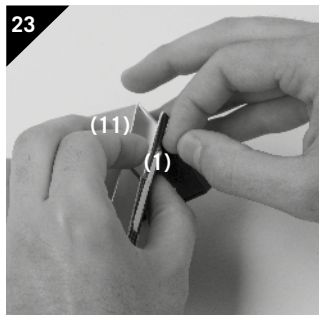
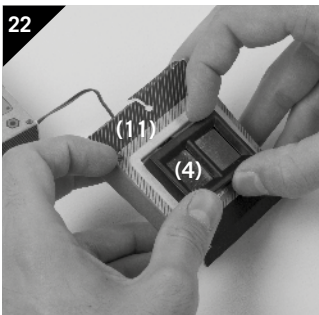
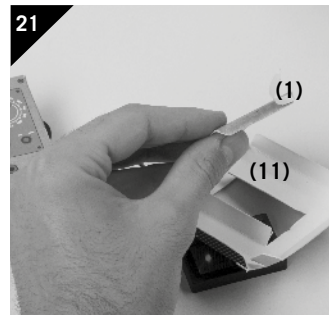
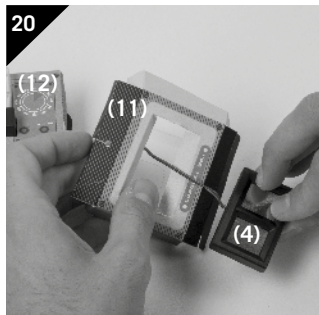
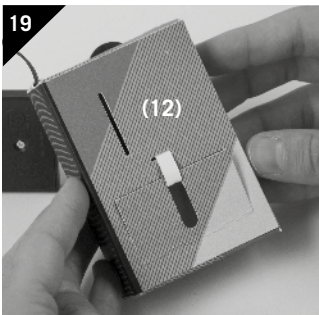
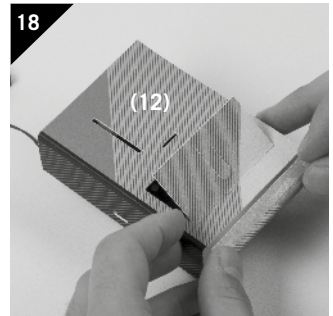
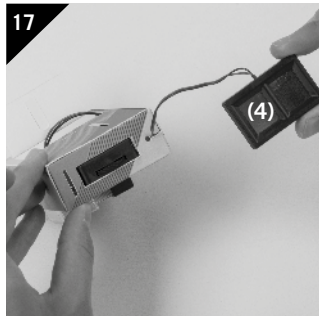
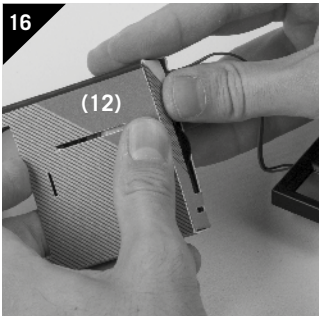
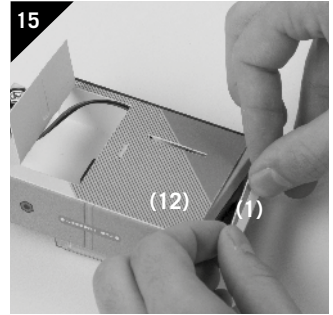
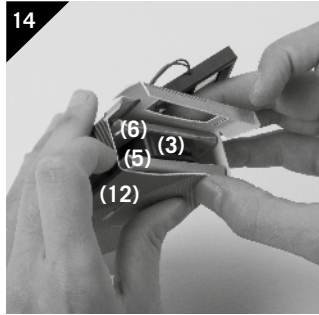
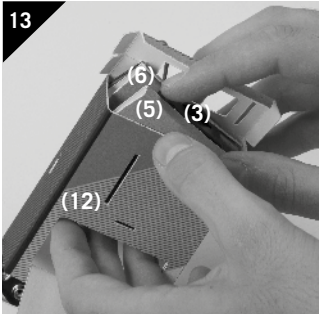
ISTRUZIONI PER LA BATTERIA

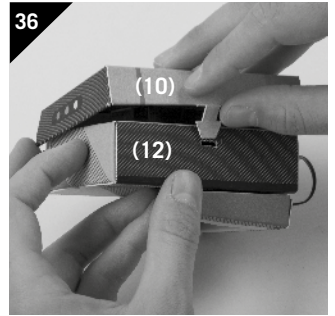
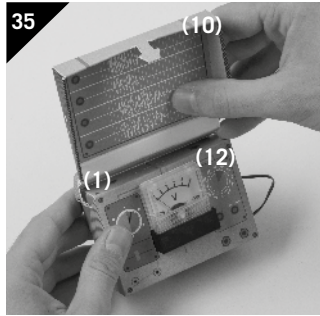
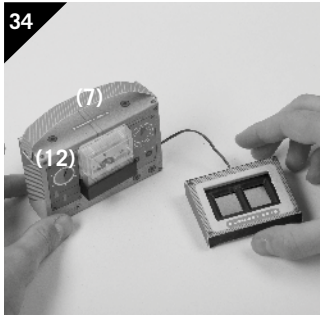
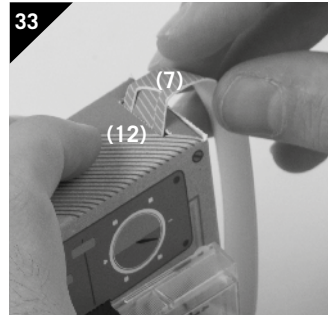
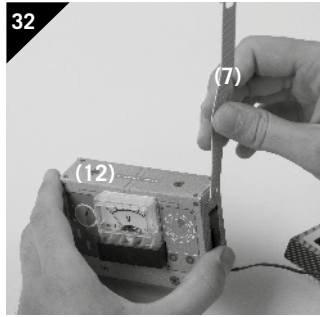
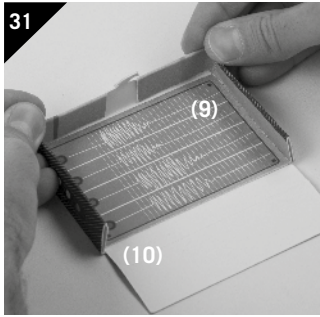
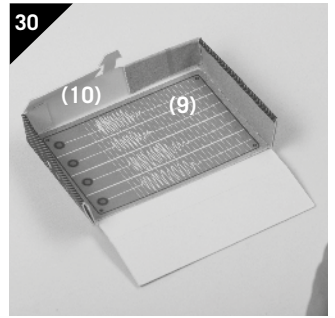
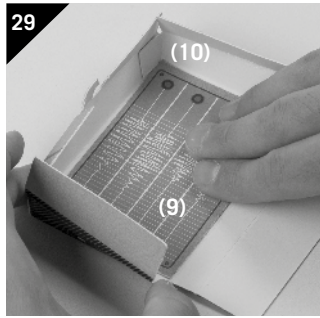
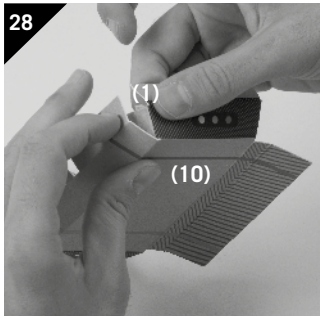
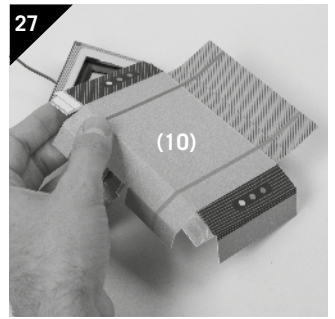
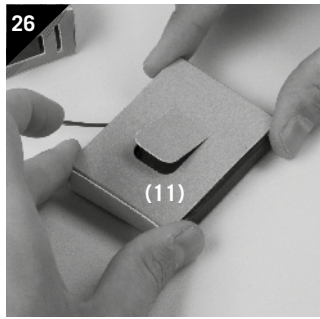
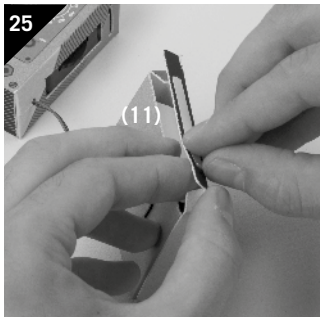
Richiede 1 batteria da 9V (non inclusa)

COME INSERIRE LE BATTERIE.

Inserire una batteria nuova spingendo il connettore sulla batteria in base alle istruzioni sulla polarità indicate sul prodotto. Per sostituire o rimuovere la batteria, staccare il connettore dalla parte superiore della batteria. Non mescolare batterie nuove e usate o batterie di tipo diverso (ad es. Alcaline e Zinco). Utilizzare solo batterie dello stesso tipo, equivalenti a quelle raccomandate. Le batterie devono essere inserite con la polarità corretta. Le batterie scariche devono essere rimosse dal prodotto. In caso di utilizzo di batterie ricaricabili, occorre rimuoverle prima di procedere alla ricarica, che deve avvenire sotto la supervisione di un adulto. Non ricaricare le batterie non ricaricabili. Rimuovere le batterie ricaricabili dal giocattolo prima di procedere alla ricarica. Evitare cortocircuiti dei terminali di alimentazione. Non gettare le batterie nel fuoco. In caso di inutilizzo prolungato, evitare di lasciare le batterie nel prodotto. Solo per uso in ambienti interni. Il prodotto RAEE deve essere smaltito consegnandolo a un punto di raccolta designato. Per ulteriori informazioni sui punti di raccolta RAEE, contattare l'autorità locale. Conservare la confezione per future consultazioni.









GB

To test if someone is lying, follow the below.

The person being asked the question must carefully keep the dial between 4 & 6 on the chart. If they fail, then their lie has been uncovered! If they keep the dial between 4 & 6, then they have passed the test and they are telling the truth!
Will you be able to pass this test of nerves when under pressure?

FR

Pour savoir si quelqu'un est en train de mentir, suivez les instructions suivantes.

La personne à qui la question est posée doit réussir à faire garder l'aiguille entre 4 et 6 sur le polygraphe. Si elle n'y arrive pas, cela veut dire que leur mensonge a été découvert !
Si l'aiguille reste entre 4 et 6, alors elle a réussi le test et dit la vérité !
Serez-vous capable de réussir cette rude épreuve tout en étant sous pression ?

ES

Para comprobar si alguien está mintiendo, sigue los siguientes pasos.

La persona a la que se le hace la pregunta debe mantener con cuidado el dial de la tabla entre 4 y 6. Si fallan, ¡su mentira se habrá descubierto!
Si el dial se mantiene entre 4 y 6, ¡habrán pasado la prueba y están diciendo la verdad!
¿Serás capaz de superar esta trepidante prueba cuando estés bajo presión?

DE

Um zu testen, ob jemand lügt, befolgen Sie das folgende Verfahren.

Die Person, der die Frage gestellt wird, muss die Drehscheibe vorsichtig zwischen den Nummern 4 und 6 auf der Chart halten. Sollte ihr das nicht gelingen, ist ihre Lüge enthüllt!
Wenn es der Person gelingt, die Drehscheibe zwischen 4 und 6 zu halten, dann hat sie den Test bestanden und sagt die Wahrheit!
Können Sie diesen Test Ihrer Nervenstärke unter Druck bestehen?

IT

Per verificare se qualcuno mente, fai quanto segue.

La persona a cui viene posta la domanda deve attentamente mantenere il quadrante tra 4 e 6 sulla tabella. Se non ci riesce, le sue bugie sono state scoperte!
Se è in grado di mantenere il quadrante tra 4 e 6, ha superato la prova e ha detto la verità!
Saresti in grado di superare questa prova di nervi, quando sei sotto pressione?



6 Commerce Way, Lancing, BN15 8TA, UK
Fizz Creations Europe LTD
Unit 3D North Point House,
New Mallow Road, Cork, T23 AT2P, Ireland
www.fizzcreations.com
© 2021 Fizz Creations Ltd. All rights reserved.

6049A V2

