

ACHTUNG

- Dieses Produkt NIE in der Nähe eines Fensters positionieren, da es von einem Kind als Stufe verwendet werden könnte, was dazu führen könnte, dass das Kind aus dem Fenster fällt.
- Seien Sie sich der Risiken bewusst, die von offenen Flammen und anderen Quellen starker Hitze in der Nähe des Produkts ausgehen.
- Dieses Produkt NIE in der Nähe eines Fensters positionieren, wo ein Kind durch die Zugschnur von Gardinen oder Vorhängen stranguliert werden könnte.
- Von einer Verwendung des Sitzes absehen, sollten jegliche Teile kaputt oder gerissen sein oder fehlen; ferner dürfen nur vom Hersteller zugelassene Ersatzteile verwendet werden.
- Dieser Artikel darf nicht verwendet werden, sollten jegliche Teile fehlen oder beschädigt sein.
- Zum Reinigen mit feuchtem Tuch abwischen.
- Montage darf ausschließlich durch einen kompetenten Erwachsenen erfolgen.
- Während der Montage sollten Kinder aufgrund des potenziellen Verletzungsrisikos vom Produkt ferngehalten werden.
- Dieses Produkt eignet sich für Kinder, dessen Alter dem Alter der Kinder entspricht, für die dieses Produkt gedacht ist (d.h. 6-12 Jahre).
- Ein- und Ausklappen dieses Produkts sollte ausschließlich unter Aufsicht eines Erwachsenen erfolgen.
- Erfüllt die Anforderungen von EN 17191: 2021

ACHTUNG! Dies ist kein Spielzeug. Um einen möglichen Hörschaden zu vermeiden, sollten Sie nicht für längere Zeit Audio mit hoher Lautstärke hören. Nur für den Innenbereich geeignet.

IT: IMPORTANTE! LEGGERE CON ATTENZIONE E CONSERVARE COME RIFERIMENTO FUTURO

COME CONFIGURARE LA SOUND BOX

1. Rimuovere la Sound Box dalla confezione e separare il coperchio, la base di supporto, la scatola e l'altoparlante.
2. Aprire la scatola e mettere la base di supporto all'interno in modo da fissare la scatola.
3. Usando il cavo USB in dotazione, caricare completamente l'altoparlante, la spia rossa si spegne quando la ricarica è completa.
4. Svitare l'anello di supporto dall'altoparlante e mettere l'altoparlante nel foro sul lato della scatola con l'altoparlante stesso rivolto verso l'esterno.
5. Poi mettere di nuovo l'anello di supporto sull'altoparlante e girarlo così che blocchi l'altoparlante in posizione in modo sicuro.
6. Per accendere la Sound Box, tenere premuto il pulsante di accensione/spengimento.
7. Per accoppiare un dispositivo, collegarlo alla "Sound Box", un suono indica quando l'accoppiamento è riuscito.
8. Ora è possibile riprodurre musica attraverso quel dispositivo.
9. Tenere premuto il pulsante + per saltare una traccia in avanti.
10. Tenere premuto il pulsante - per saltare una traccia all'indietro; bisogna premerlo di nuovo se si è a metà di una traccia.
11. Premere il pulsante + per aumentare il volume.
12. Premere il pulsante - per diminuire il volume.
13. Premere il pulsante accensione/spengimento per mettere in pausa la traccia, premerlo di nuovo per farla continuare.
14. Per spegnere la Sound Box, tenere premuto il pulsante di accensione/spengimento.

ISTRUZIONI PER LA BATTERIA

È necessaria 1 batteria ricaricabile agli ioni di litio (inclusa ma non sostituibile). Batteria ricaricabile USB inclusa nell'altoparlante. Per ricaricare, collegare l'altoparlante alla porta USB utilizzando il cavo in dotazione. Utilizzare esclusivamente il cavo USB in dotazione. Utilizzare esclusivamente la batteria in dotazione; non tentare di sostituire la batteria. Il prodotto non contiene parti che possono essere riparate dall'utente. Hereby Fizz Creations Ltd. dichiara che il tipo di apparecchiatura radio è conforme alla direttiva 2014/53/UE. Il testo completo della Dichiarazione di conformità UE può essere consultato presso Fizz Creations Ltd, 6 Commerce Way, Lancing, BN15 8TA, UK Regno Unito oppure online al seguente indirizzo: www.fizzcreations.com
Il prodotto RAEE deve essere smaltito consegnandolo a un punto di raccolta designato. Per ulteriori informazioni sui punti di raccolta RAEE, contattare l'autorità locale. Il foglio di istruzioni e l'imballaggio devono essere conservati poiché contengono informazioni importanti.

ATTENZIONE

- NON mettere questo prodotto accanto a una finestra perché può essere utilizzato come scalino dai bambini che rischiano di cadere dalla finestra.
- Prestare attenzione al rischio rappresentato da fiamme libere e altre fonti di calore forte nelle vicinanze del prodotto.
- NON mettere questo prodotto vicino a una finestra dove i fili di persiane o tende potrebbero strangolare i bambini.
- Non usare la seduta se qualche parte è rotta, usurata o mancante e usare solo parti di ricambio approvate dal fabbricante.
- Non usare questo oggetto se qualche componente è mancante o danneggiato.
- Per pulire, passare un panno umido.
- Il montaggio deve essere eseguito solo da un adulto competente.
- Durante il montaggio i bambini devono essere tenuti lontano dal prodotto a causa del possibile rischio di lesioni.
- Questo prodotto è idoneo per i bambini dell'età prevista dalle indicazioni (cioè 6-12 anni).
- L'apertura e la chiusura di questo prodotto devono essere eseguite solo sotto la supervisione di un adulto.
- Conforme a EN 17191 : 2021

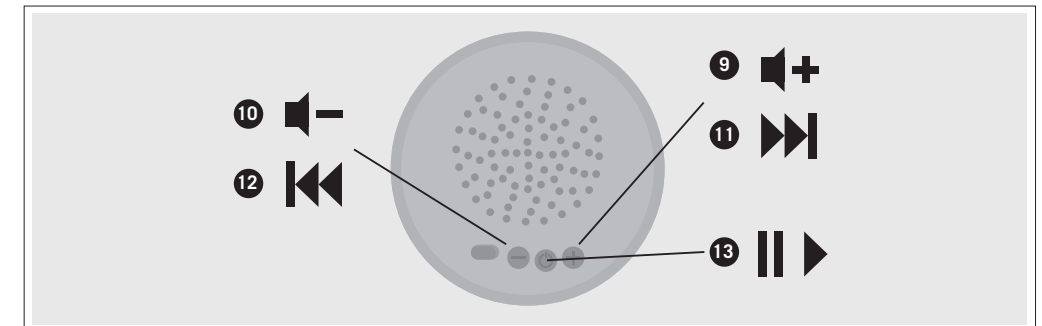
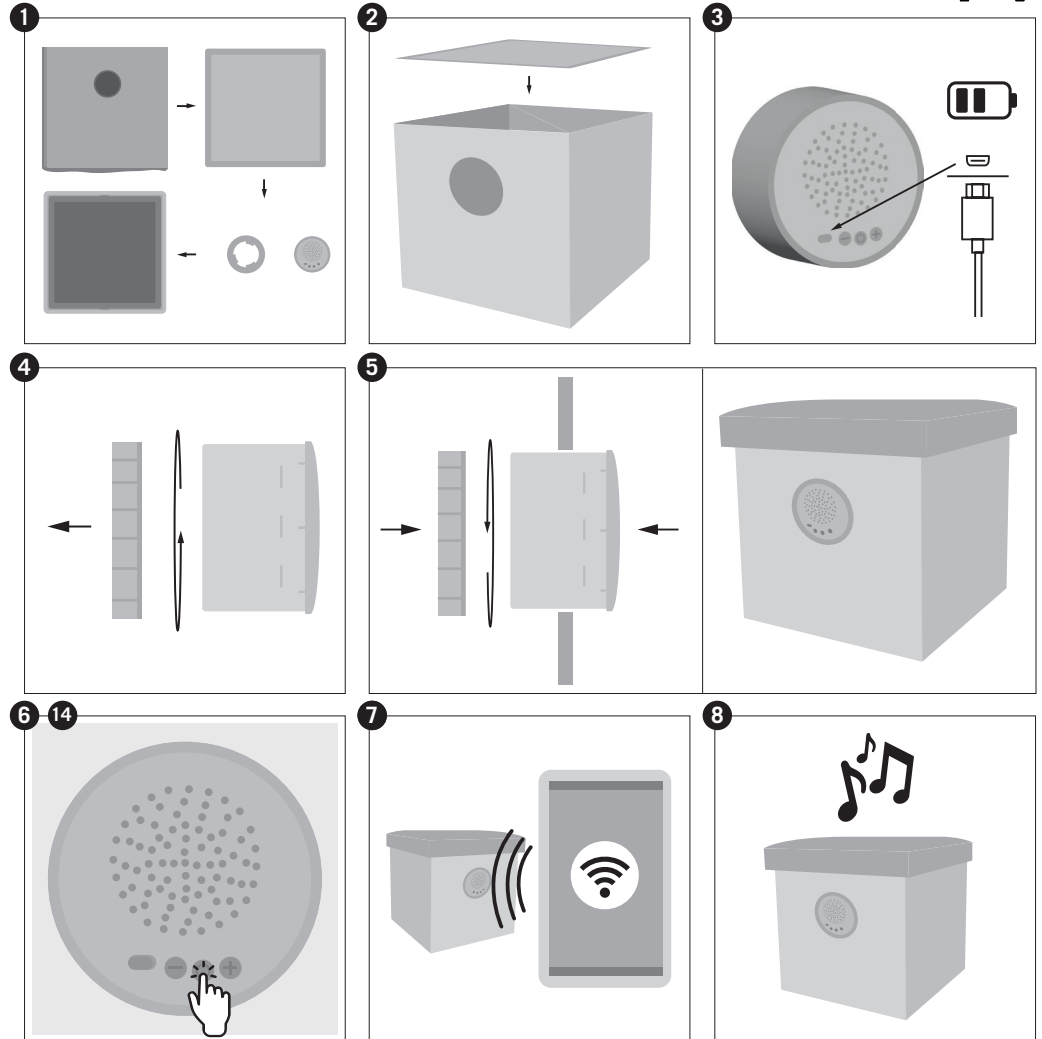
ATTENZIONE! Non è un giocattolo. Onde evitare possibili danni all'udito, non ascoltare ad alto volume per periodi di tempo prolungati. Adatto solo per utilizzo al chiuso.

ENERGIESPEZIFIKATION:

Eingang: DC 5 V
Ausgang: 3 W
Kapazität: 1200 mAh
Ladezeit: 3 Stunden
Betriebsdauer: 2-4 Stunden
Reichweite: ≥ 10 m
Übertragungsfrequenz: 100 Hz-20 KHz
Batterie: 3,7 V 1200 mAh Li-Ionen-Akku
Umgebungstemperatur: -20 ° bis +50 °
Betriebsfrequenz: 2.40 GHz-2.48 GHz
Maximale übertragene Funkfrequenz: 2 dBm

SOUND BOX - INSTRUCTIONS GB FR ES DE IT

SOUND
BOX



2148, 2175, 2192
V1
0693



6 Commerce Way, Lancing, BN15 8TA, UK
Distributed in the EU by Fizz Creations GMBH
Stadtweide 17, Emmerich, 46446, DE
www.fizzcreations.com

UK Ltd. & GMBH © 2022 Fizz Creations Ltd. All rights reserved.

GB: IMPORTANT! READ CAREFULLY AND KEEP FOR FUTURE REFERENCE

HOW TO SET UP YOUR SOUND BOX

- Remove the Sound Box from the packaging and separate the lid, support base, box and speaker.
- Unfold the box and place the support base inside to secure the box.
- Using the included USB cable, fully charge the speaker, the red light will turn off once charged.
- Unscrew the backing ring from the speaker and then place the speaker into the hole on the side of the box with the speaker facing out.
- Then place the backing ring back onto the speaker and turn this so that it locks the speaker securely in place.
- To turn the Sound Box on, press and hold the On/Off button.
- To pair your device, connect to "Sound Box", a sound will indicate when paired.
- You can now play music through your device.
- Press and hold the + button once to skip forward a track.
- Press and hold the – button once to skip back a track, you will need to press this again if you are part way through a track.
- Press the + button to increase the volume.
- Press the – button to decrease the volume.
- Press the On/Off button to pause the track, press it again to continue the track.
- To turn the Sound Box off, press and hold the On/Off button.

BATTERY INSTRUCTIONS:

Requires 1 X Li-ion Polymer Rechargeable Battery (Included but not replaceable), USB rechargeable battery built into speaker. To charge connect speaker to USB port using cable provided. Only use USB cable provided. Only use battery provided, do not attempt to replace the battery. This product has no user serviceable parts. Hereby Fizz Creations Ltd. declares that the radio equipment type is in compliance with Directive 2014/53/ EU. The full text of the EU declaration of conformity may be consulted at Fizz Creations Ltd, 6 Commerce Way, Lancing, BN15 8TA, UK or online at the following internet address: www.fizzcreations.com
WEEE product should be disposed of by handing it over at a designated collection point. For more information about where you can drop off your waste product for recycling please contact your local authority.
Instruction sheet and packaging must be retained since it contains important information.

WARNING

- DO NOT place this product near a window as it can be used as a step by the child and cause the child to fall out of the window.
- Be aware of the risk of open fires and other sources of strong heat in the vicinity of the product.
- DO NOT place this product near a window where cords from blinds or curtains could strangle a child.
- Do not use the seating if any part is broken, torn or missing and use only spare parts approved by the manufacturer.
- Do not use this item if any components are missing or damaged
- To clean, please wipe with damp cloth.
- Assembly to be carried out by a competent adult only.
- During assembly children should be kept away from the product due to possible risk of injury.
- This product is suitable for children in the age range of children for which the product is designed (i.e. 6-12 years).
- Folding and unfolding this product should only be carried out under adult supervision.
- Conforms to EN 17191 : 2021"

WARNING! This is not a toy. To prevent possible hearing damage, do not listen at high volume levels for long periods. Suitable for indoor use only.

FR: IMPORTANT ! VEUILLEZ LIRE ATTENTIVEMENT ET CONSERVER POUR POUVOIR VOUS Y REPORTER ULTÉRIEUREMENT

COMMENT INSTALLER VOTRE SOUND BOX (BOÎTE À MUSIQUE)

- Retirez la Sound Box de l'emballage et séparez le couvercle, la base de support, le boîtier et le haut-parleur.
- Dépliez le boîtier et placez la base de support à l'intérieur pour fixer le boîtier.
- À l'aide du câble USB inclus, chargez complètement le haut-parleur, le voyant rouge s'éteindra une fois chargé.
- Dévissez la bague de support du haut-parleur, puis placez le haut-parleur dans le trou sur le côté du boîtier, le haut-parleur étant tourné vers l'extérieur.
- Remettez ensuite la bague de support sur le haut-parleur et tournez-la pour qu'elle fixe solidement le haut-parleur en place.
- Appuyez sur le bouton ON/OFF (Marche/Arrêt) et maintenez-le appuyé pour allumer la Sound Box.
- Pour appairer votre appareil, connectez-vous à "Sound Box", un son vous indiquera quand l'appairage est fait.
- Vous pouvez maintenant écouter de la musique en utilisant votre appareil.
- Appuyez une fois sur le bouton + et maintenez-le enfoncé pour avancer au morceau suivant.
- Appuyez une fois sur le bouton – et maintenez-le enfoncé pour revenir en arrière au morceau précédent, il vous faudra appuyer à nouveau si vous êtes au milieu d'un morceau.
- Appuyez sur le bouton + pour augmenter le volume.
- Appuyez sur le bouton – pour diminuer le volume.
- Appuyez sur le bouton On/Off (Marche/Arrêt) pour mettre le morceau sur pause, appuyez à nouveau pour continuer le morceau.
- Appuyez sur le bouton ON/OFF (Marche/Arrêt) et maintenez-le appuyé pour éteindre la Sound Box.

INSTRUCTIONS RELATIVES À LA BATTERIE :

Fonctionne avec une batterie rechargeable au lithium-ion polymère (incluse mais non remplaçable).Batterie USB rechargeable intégrée dans le haut-parleur. Pour recharger, connectez le haut-parleur au port USB à l'aid e du câble fourni. Utilisez uniquement le câble USB fourni. N'utilisez que la batterie fournie, n'essayez pas de la remplacer. Ce produit ne contient aucune pièce réparable par l'utilisateur.

Par la présente, Hereby Fizz Creations Ltd. déclare que le type d'équipement radio est conforme à la directive 2014/53/UE. Pour consulter le texte intégral de la déclaration de conformité UE, s'adresser à Fizz Creations Ltd, 6 Commerce Way, Lancing, BN15 8TA, UK, Royaume-Uni ou en ligne à l'adresse Internet : www.fizzcreations.com

Les DEEE doivent être éliminés en les remettant à un point de collecte désigné. Pour plus d'informations sur l'endroit où vous pouvez déposer vos déchets pour le recyclage, veuillez contacter votre autorité locale.

La fiche d'instructions et l'emballage doivent être conservés car ils contiennent des informations importantes.

ATTENTION

- NE placez PAS ce produit près d'une fenêtre, car il risque d'être utilisé comme une marche par un enfant et le faire tomber par la fenêtre.
- Souvenez-vous que tout feu de cheminée et autres sources de forte chaleur à proximité du produit présentent des risques.
- NE placez PAS ce produit près d'une fenêtre où les cordons des stores ou des rideaux pourraient présenter un risque d'étranglement pour un enfant.
- N'utilisez pas la base si une pièce est cassée, déchirée ou manquante et utilisez uniquement des pièces de rechange approuvées par le fabricant.
- N'utilisez pas cet article si des composants sont manquants ou endommagés
- Pour le nettoyage, il est recommandé d'essuyer avec un chiffon humide.
- Le montage doit être effectué uniquement par un adulte compétent.
- Pendant le montage, les enfants doivent être tenus à l'écart du produit en raison du risque possible de blessure.
- Ce produit convient aux enfants âgés de 6 à 12 ans pour lesquels le produit a été conçu.
- Ce produit doit uniquement être plié et déplié sous la surveillance d'un adulte.
- Conforme à la norme EN 17191 : 2021

ATTENTION! Ce produit n'est pas un jouet. Pour éviter tout dommage auditif, n'écoutez pas à un volume sonore élevé pendant de longues périodes.

Convient pour une utilisation à l'intérieur seulement.

ES: ¡IMPORTANTE! LEA ATENTAMENTE ESTAS INDICACIONES Y CONSÉRVELAS PARA FUTURAS CONSULTAS

CÓMO CONFIGURAR SU SOUND BOX

- Saque la Sound Box del embalaje y separe la tapa, la base de apoyo, la caja y el altavoz.
- Despliegue la caja y coloque la base de apoyo en el interior para asegurar la caja.
- Cargue completamente el altavoz utilizando el cable USB incluido. La luz roja se apagará cuando esté cargado.
- Desenrosque el anillo de soporte del altavoz y coloque el altavoz en el agujero del lateral de la caja con el altavoz hacia afuera.
- A continuación, vuelva a colocar el anillo de soporte en el altavoz y gírelo para que quede bien sujeto.
- Para encender la caja de resonancia, mantenga pulsado el botón de encendido/apagado.
- Para emparejar su dispositivo, conéctelo a "Sound Box". Un sonido te avisará cuando esté emparejado.
- Ahora puede reproducir música a través de su dispositivo.
- Mantenga pulsado el botón + una vez para pasar a la siguiente pista.
- Mantenga pulsado el botón - una vez para volver a la pista anterior. Tendrá que volver a pulsarlo si está en mitad de una pista.
- Pulse el botón + para aumentar el volumen.
- Pulse el botón - para bajar el volumen.
- Pulse el botón On/Off para pausar la pista; púselo de nuevo para continuar la pista.
- Para apagar Sound Box , mantenga pulsado el botón On/Off.

INSTRUCCIONES DE LA BATERÍA:

Requiere una batería recargable de polímero de iones de litio (incluida, pero no reemplazable).Batería recargable USB integrada en el altavoz. Para cargar, conecte el altavoz al puerto USB utilizando el cable suministrado. Utilice únicamente el cable USB suministrado. Utilice únicamente la batería suministrada, no intente sustituirla. Este producto no contiene piezas que el usuario pueda reparar.

Por la presenteHereby Fizz Creations Ltd. declara que el equipo de radio cumple con la Directiva 2014/53/UE. El texto completo de la declaración de conformidad de la UE puede consultarse en Fizz Creations Ltd, 6 Commerce Way, Lancing, BN15 8TA, UK Reino Unido, o en línea, en la siguiente dirección de Internet: www.fizzcreations.com

Los productos RAEE deben eliminarse entregándolos en un punto de recolección designado. Para obtener más información sobre dónde puede dejar sus residuos para su reciclaje, póngase en contacto con las autoridades locales. Se recomienda conservar la hoja de instrucciones y el embalaje original, ya que contienen información importante.

¡ADVERTENCIA!

- NO coloque este producto cerca de una ventana, ya que puede ser utilizado como escalón por un niño y hacer que se caiga por la ventana.
- Tenga en cuenta el riesgo de fuegos abiertos y otras fuentes de calor intenso en las proximidades del producto.
- NO coloque este producto cerca de una ventana donde los cordones de las persianas o cortinas puedan estrangular a un niño.
- NO utilice el asiento si hay alguna pieza rota, desgarrada o que falte, y utilice únicamente las piezas de repuesto aprobadas por el fabricante.
- No utilice este artículo si falta algún componente o está dañado
- Para limpiarlo, pase un paño húmedo.
- El montaje debe ser realizado únicamente por un adulto capacitado.
- Durante el montaje, los niños deben mantenerse alejados del producto debido al posible riesgo de lesiones.
- Este producto es adecuado para niños en el rango de edad para el que está diseñado (es decir, de 6 a 12 años).
- El montaje y desmontaje de este producto solo debe realizarse bajo la supervisión de un adulto
- Conforme a la norma EN 17191: 2021

¡ADVERTENCIA! Este producto no es un juguete. Para evitar posibles daños auditivos, no escuche a un volumen alto durante un largo período de tiempo. Apto solo para uso en interiores.

DE: WICHTIG! BITTE SORGFÄLTIG DURCHLESEN UND ZUR SPÄTEREN VERWENDUNG AUFBEWAHREN

SCHRITTE ZUM EINRICHTEN IHRER SOUND BOX

- Die Sound Box aus der Verpackung entfernen und den Deckel, die Basis, die Box und den Lautsprecher trennen.
- Die Box aufklappen und die Basis im Inneren platzieren, um die Box zu sichern.
- Den Lautsprecher unter Verwendung des mitgelieferten USB-Kabels aufladen. Wenn der Lautsprecher vollständig geladen ist, schaltet sich die rote Leuchte aus.
- Den Stützing vom Lautsprecher abschrauben und den Lautsprecher anschließend in die Öffnung an der Seite der Box platzieren, so dass der Lautsprecher nach außen gerichtet ist.
- Den Stützing anschließend wieder am Lautsprecher anbringen und so drehen, dass der Lautsprecher damit fixiert wird.
- Um die Sound Box einzuschalten, die Ein-/Aus-Taste gedrückt halten.
- Um Ihr Gerät zu koppeln, stellen Sie eine Verbindung zu „Sound Box“ her. Ein Ton bestätigt, dass die Kopplung abgeschlossen ist.
- Nun kann Ihr Gerät Musik wiedergeben.
- Die + Taste einmal gedrückt halten, um einen Titel zu überspringen.
- Die - Taste einmal gedrückt halten, um zum vorherigen Titel zurückzukehren. Die Taste nochmal drücken, wenn der aktuelle Titel bereits abgespielt wird.
- Die + Taste drücken, um die Lautstärke zu erhöhen.
- Die - Taste drücken, um die Lautstärke zu reduzieren.
- Die Ein-/Aus-Taste drücken, um die Wiedergabe eines Titels anzuhalten; nochmal drücken, um mit der Wiedergabe fortzufahren.
- Um die Sound Box auszuschalten, die Ein-/Aus-Taste gedrückt halten.

AKKUINFORMATIONEN:

1 x Li-Ionen-Polymerakku (im Lieferumfang enthalten, jedoch nicht austauschbar). Im Lautsprecher ist ein wiederaufladbarer USB-Akku eingebaut. Um das Gerät aufzuladen, schließen Sie den Lautsprecher mit dem mitgelieferten Kabel an den USB-Anschluss an. Verwenden Sie nur das mitgelieferte USB-Kabel. Hiermit erklärt Hereby Fizz Creations Ltd., dass der Funkgerätetyp der Richtlinie 2014/53/EU entspricht. Der vollständige Text der EU-Konformitätserklärung kann bei Fizz Creations Ltd, 6 Commerce Way, Lancing, BN15 8TA, UK oder online unter www.fizzcreations.com eingesehen werden.

Elektro- und Elektronik-Altgeräte sollten durch Abgabe an einer dafür vorgesehenen Sammelstelle entsorgt werden. Weitere Informationen darüber, wo Sie Ihr Abfallprodukt zum Recycling abgeben können, erhalten Sie von Ihrer örtlichen Behörde.

Gebrauchsanweisung und Verpackung müssen aufbewahrt werden, da sie wichtige Informationen enthalten.